



Generalinis projektuotojas	IĮ SAULIAUS REMEIKOS DIZAINO STUDIJA	
Projektuotojas	UAB Geolink	
Statytojas (užsakovas)	BIRŽŲ RAJONO SAVIVALDYBĖ	
Statinio projekto pavadinimas	MOKSLO PASKIRTIES PASTATO (LOPŠELIO- DARŽELIO "DRUGELIS") ŽEMOJI G. 9, BIRŽUOSE, PAPERASTOJO REMONTO APRAŠAS	
Statinio kategorija	YPATINGASIS STATINYS	
Statinio grupė	NEGYVENAMIEJI PASTATAI	
Naudojimo paskirtis	MOKSLO PASKIRTIES PASTATAI	
Statybos rūšis	PAPERASTASIS REMONTAS	
Statinio projekto etapas	PAPERASTOJO REMONTO APRAŠAS	
Statinio projekto dalis	Gaisro aptikimo ir signalizavimo sistemos	
Statinio projekto numeris	292000-01-A	
Bylos (segtuvo) žymuo	GSS-09	
Bylos (segtuvo) laidos žymuo	0	
Direktorius	SAULIUS REMEIKA	
Projekto vadovas	VYTAUTAS GRYKŠAS Atestato Nr. A1945	
Projekto dalies vadovas	Asterijus Frolovas Atestato Nr. 38264	

TEKSTINIŲ DOKUMENTŲ ŽINIARAŠTIS

Eilės Nr.	Žymėjimas	Laida	Pavadinimas	Pastabos
1	292000-01-A -B.PSŽ	0	Projekto sudėties žiniaraštis	1 lapas
2	292000-01-A -GSS.DŽ	0	Tekstinių dokumentų ir brėžinių žiniaraštis	1 lapas
3	292000-01-A -GSS.AR	0	Aiškinamasis raštas	2 lapai
4	292000-01-A -GSS.TS	0	Techninės specifikacijos	3 lapai
5	292000-01-A -GSS.SŽ	0	Suvestinis kiekių žiniaraštis	1 lapas

BRĖŽINIŲ ŽINIARAŠTIS

Eilės Nr.	Žymėjimas	Laida	Pavadinimas	Pastabos
1.	292000-01-A -GSS.B 01	0	1a. pat.1-16:1-20 gaisro aptikimo ir signalizavimo sistemos planas	1 lapas
2.	292000-01-A -GSS.B 02		1a. pat.1-38:1-42 gaisro aptikimo ir signalizavimo sistemos planas	1 lapas
3.	292000-01-A -GSS.B 03	0	2a. gaisro aptikimo ir signalizavimo sistemos planas	1 lapas




KITŲ DOKUMENTŲ ŽINIARAŠTIS

Eilės Nr.	Žymėjimas	Laida	Pavadinimas	Pastabos
1	39355		SPDV Andriaus Prakopavičiaus atestatas	1 lapas
2	Priedas nr.1		Projekto dalių suderinimai	1 lapas
3	Priedas nr.2		Statytojo pritarimas projekto sprendiniams	2 lapai

0	2024-06-10	Konkursui, rangos darbams		
Laida	Išleidimo data	Laidos statusas. Keitimo priežastis (jei taikoma)		
KVAL. PATV. DOK. NR.		IĮ Sauliaus Remeikos dizaino studija Vilniaus g. 44, Šiauliai Tel. +37061012269 El. p. remeika.design@gmail.com	STATINIO PROJEKTO PAVADINIMAS Mokslo paskirties pastato (lopšelio- darželio "Drugelis") Žemoji g. 9, Biržuose, paprastojo remonto aprašas	
A 1945	PV	Vytautas Grykšas	STATINIO NR. IR PAVADINIMAS	
KVAL. PATV. DOK. NR.		Lakūnų g. 24, LT009108 Vilnius Tel.: +370 620 37101 E-mail: info@geolink.lt	01- Mokslo paskirties pastatas	
38264	PDV	Asterijus Frolovas	DOKUMENTO PAVADINIMAS	LAIDA
			Dokumentų žiniaraštis	0
LT	STATYTOJAS IR (ARBA) UŽSAKOVAS Biržų rajono savivaldybė		DOKUMENTO ŽYMUO 292000-01-A -GSS.TS	LAPAS 1
				LAPŲ 1

PROJEKTO SUDĖTIES ŽINIARAŠTIS

Eil. Nr.	Bylos (segtuvo) žymuo	Laida	Pavadinimas	Pastabos
1.	B	0	Bendroji	
2.	SA	0	Statinio architektūros	
3.	SK	0	Statinio konstrukcijų	
4.	VN	0	Vandentiekio ir nuotekų šalinimo	
5.	ŠVOK	0	Šildymo, vėdinimo, oro kondicionavimo	
6.	E	0	Elektrotechnikos	
7.	ER	0	Elektroninių ryšių	
8.	AS	0	Apsauginės signalizacijos	
9.	GSS	0	Gaisro aptikimo ir signalizavimo sistemos	
10.	KS	0	Statybos skaičiuojamosios kainos nustatymo	

0	2024-06-10	Konkursui, rangos darbams		
LAIDA	IŠLEIDIMO DATA	LAIDOS STATUSAS. KEITIMO PRIEŽASTIS (JEI TAIKOMA)		
KVAL. PATV. DOK. NR.		IĮ Sauliaus Remeikos dizaino studija Vilniaus g. 44, Šiauliai Tel. +37061012269 El. p. remeika.design@gmail.com	STATINIO PROJEKTO PAVADINIMAS Mokslo paskirties pastato (lopšelio- darželio "Drugelis") Žemoji g. 9, Biržuose, paprastojo remonto aprašas	
A 1945	PV	Vytautas Grykšas		STATINIO NR. IR PAVADINIMAS, DOKUMENTO PAVADINIMAS 01- Mokslo paskirties pastatas Projekto sudėties žiniaraštis
38264	PDV	Asterijus Frolovas		
LT	STATYTOJAS IR (ARBA) UŽSAKOVAS Biržų rajono savivaldybė		DOKUMENTO ŽYMUO 292000-01-A-B.PSŽ	
				LAPAS 1
				LAPŲ 1

AIŠKINAMASIS RAŠTAS GAISRINĖ SIGNALIZACIJA

Šioje projekto dalyje pateikta „Mokslo paskirties pastato (lopšelio- darželio "Drugelis") Žemoji g. 9, Biržuose, paprastojo remonto aprašas“ gaisro aptikimo ir signalizavimo sistema, kuri suprojektuota remiantis:

- Lietuvos Respublikos statybos įstatymu;
- Statybos techniniu reglamentu STR 1.04.04:2017 „Statinio projektavimas, projekto ekspertizė“ ;
- Statybos techniniu reglamentu STR 1.01.03:2017 „Statinių klasifikavimas“
- Statybos techniniu reglamentu STR 2.02.02:2004 „Visuomeninės paskirties statiniai“;
- Statybos techniniu reglamentu STR 2.02.01:2004 „Gyvenamieji pastatai“;
- „Gaisrinė saugos pagrindiniai reikalavimai“, 2011m;
- Normatyvinių statinio saugos dokumentu „Gaisro aptikimo ir signalizavimo sistemos. Projektavimo ir įrengimo taisyklės“ (GASSPIT), patvirtintomis Priešgaisrinės apsaugos ir gelbėjimo departamento prie Vidaus reikalų ministerijos direktoriaus 2009 m. gegužės 22 d. įsakymu Nr. 1-168;
- Elektros įrenginių įrengimo taisyklėmis, patvirtintomis Lietuvos Respublikos ūkio ministro 2012 m. vasario 3 d. įsakymu Nr. 1-22.

Projektas parengtas naudojant šią programinę įrangą NanoCAD 5.0, LibreOffice 6.4, PDFsam Basic 4.1.

Pastato patalpose yra įrengta gaisro aptikimo ir signalizavimo sistema. Esamos gaisrinės signalizacijos įrangą sudaro: Konvencinis gaisrinis 20 zonų centrinis signalo priėmimo pultas, gaisrinės signalizacijos dūmų jutikliai, temperatūriniai jutikliai, rankiniai gaisro pavojaus mygtukai, lauko ir vidinės garso sirenos. Esama pastato gaisrinės signalizacijos centralė yra 20zonų, projektuojamos patalpos prijungiamos prie esamų centralės zonų projektuojamose patalpose, sumontuojant naujus daviklius ir kabelius iki daviklių. Prietaisų projektuojamų projektuojamose patalpose adresus tikslinti montavimo darbų eigoje


Centralė tai mikroprocesorinis pultas skirtas indikuoti nutrauktą elektros grandinę, trumpą sujungimą ir signalizatoriaus suveikimą. Priešgaisriniai pultai gaisro atžvilgiu analizuoja patalpų būseną 24 val. per parą, vertina gaisro kilimo galimybę ir skelbia gaisro pavojaus signalą.

Projektuojamos gaisrinės signalizacijos įranga turi atitikti Europos EN 54 standartą ir Respublikoje turi būti aprobuota VRM priešgaisrinės apsaugos departamente.

Pastato projektuojamose patalpose numatyti dūminiai ir temperatūriniai gaisro detektoriai, ventilacijos įrangos atjungimui iš gaisrinės centralės projektuojami 2x1,0 kabeliai į AJS-1.1, AJS-1.2, AJS-2.1 skydų nepriklausomus atkabiklius. Pranešimui apie gaisrą patalpų viduje, koridoriuose yra esamos vidinės garso sirenos. Lauko gaisrinė sirena su blykste yra įrengta anksčiau.

Apie gaisrą pranešantys signalai savo tonu turi skirtis nuo garso signalų, pranešančių apie gedimą.

Jutikliai įrengiami palubėje. Ten kur montuojamos pakabinamos lubos, jutikliai montuojami ir virš pakabinamų lubų, jei nuo lubų iki perdangos yra daugiau kaip 40cm. Jutikliams virš pakabinamų lubų suveikimo būsenai nustatyti naudojami detektoriaus šviesos indikatoriai. Šviesos indikatoriai montuojami po pakabinamomis lubomis detektoriaus pastatymo vietoje ir yra matomi patalpos viduje. Detektoriaus virš pakabinamų lubų montavimo vietoje turi būti numatyta galimybė jo techninei priežiūrai. Jutikliai turi būti

0	2024-06-10	Konkursui, rangos darbams		
Laida	Išleidimo data	Laidos statusas. Keitimo priežastis (jei taikoma)		
KVAL. PATV. DOK. NR.		I Sauliaus Remeikos dizaino studija Vilniaus g. 44, Šiauliai Tel. +37061012269 El. p. remeika.design@gmail.com	STATINIO PROJEKTO PAVADINIMAS Mokslo paskirties pastato (lopšelio- darželio "Drugelis") Žemoji g. 9, Biržuose, paprastojo remonto aprašas	
A 1945	PV	Vytautas Grykšas		STATINIO NR. IR PAVADINIMAS
KVAL. PATV. DOK. NR.		Lakūnų g. 24, LT009108 Vilnius Tel.: +370 620 37101 E-mail: info@geolink.lt	01- Mokslo paskirties pastatas	
38264	PDV	Asterijus Frolovas		DOKUMENTO PAVADINIMAS Aiškinamasis raštas
				LAIDA 0
LT	STATYTOJAS IR (ARBA) UŽSAKOVAS Biržų rajono savivaldybė		DOKUMENTO ŽYMUO 292000-01-A -GSS.AR	LAPAS 1
				LAPŲ 2

montuojami pagal normatyvinio statinio saugos dokumento „Gaisro aptikimo ir signalizavimo sistemos. Projektavimo ir įrengimo taisyklės“ reikalavimus.

Pastate projektuojami ranka valdomi pavojaus signalizavimo įtaisai – pavojaus mygtukai. Pavojaus mygtukai įrengiami tam, kad perduotų gaisro signalą į centralę. Pavojaus mygtukai įrengiami pastato viduje ant sienų ir konstrukcijų 1,5m aukštyje nuo grindų paviršiaus.

Didžiausias atstumas nuo tolimiausios žmonių buvimo vietos pastate iki artimiausio pavojaus mygtuko neturi viršyti 30m. Papildomi pavojaus mygtukai projektuojami patalpose 1-20,1-16, 1-38,1-42, 2-27,2-33. Ant mygtuko turi būti užrašas apie jo paskirtį.

Brėžiniuose signalizacijos įtaisų išdėstymo vietos sąlyginės. Dūmų, temperatūros jutiklių, ranka valdomų pavojaus signalizavimo įtaisų, žmonių įspėjimo apie gaisrą įtaisų (sirenų) tvirtinimo vieta, montavimo darbų eigoje gali būti koreguojama, priklausomai nuo lubų dizaino bei kitų inžinerinių sistemų įrangos išdėstymo, tačiau bet koku atveju detektoriai privalo būti montuojami pagal pirmiau išdėstytus bei normatyvinio statinio saugos dokumento „Gaisro aptikimo ir signalizavimo sistemos. Projektavimo ir įrengimo taisyklės“ reikalavimus.

Gaisrinės centralės aprūpinimas elektra turi būti atliekamas laikantis elektros įrenginių įrengimo taisyklių.

Kabelių laidai ir kabeliai tiesiami vadovaujantis Elektros įrenginių įrengimo taisyklių ir normatyvinio statinio saugos dokumento „Gaisro aptikimo ir signalizavimo sistemos. Projektavimo ir įrengimo taisyklės“ reikalavimais. Gaisrinės signalizacijos sistema instaliuojama ekranuotais priešgaisriniais kabeliais 2x1,5mm, sertifikuotais gaisrinių tyrimų centre. Laidų ir kabelių ekranavimo elementai įžeminami. Gaisrinės signalizacijos kabeliai turi būti atskirti nuo jėgos ir apšvietimo kabelių linijų.

Visi darbai, kurie gali būti pagrįstai laikomi būtiniais instaliavimo darbų užbaigimui ir tinkamam sistemos eksploatavimui, turi būti privalomi atlikti nepriklausomai nuo to, ar jie yra parodyti brėžiniuose arba apibūdinti šiame dokumente ar ne.

Signalizacijos įrenginiai įžeminami vadovaujantis EIJBT ir gamintojo reikalavimais.

Pastaba:

Statybų eigoje atsiradus papildomų pertvarų arba konstrukcijų, kurios nusileidžia daugiau nei 40cm, reikia įrengti papildomus gaisrinius signalizatorius.

Projektinių sprendinių techniniai rodikliai (projektuojamoms patalpoms)

	Rodikliai
Gaisrinės signalizacijos sistema	Konvencinė
Saugomas plotas(proj.patalpų)	319 m ²
Projektuojamų zonų skaičius	6
Daviklių skaičius	14
Pavojaus mygtukų skaičius	6
Gaisrinio kabelio ilgis	390 m
Saugomos zonos	Projektuojamos patalpos

	Lapas	Lapų	Laida
292000-01-A -GSS.AR	2	2	0

TECHNINĖS SPECIFIKACIJOS

GAISRINĖ SIGNALIZACIJA

Šiame ir kituose susijusiuose projekto dokumentuose, tiekimo, instaliavimo bei kitų darbų paskirtis - pagaminti, išbandyti, pristatyti į vietą, sumontuoti, pademonstruoti, perduoti ir išlaikyti nurodytas sistemas užbaigtoje ir visiškai eksploatuojamoje būklėje.

Visi darbai, kurie gali būti pagrįstai laikomi būtinais instaliavimo darbų užbaigimui ir tinkamam sistemų eksploatavimui, turi būti privalomi atlikti, nepriklausomai nuo to, ar jie yra parodyti brėžiniuose arba apibūdinti šiame dokumente ar ne.

Montavimo, paleidimo derinimo organizacija turi būti susipažinusi su šių sistemų darbams keliamais reikalavimais ir pilnai atsako už atliktų darbų kokybišką išpildymą. Eksploatavimo instrukcijos turi būti tokio lygio, kad eksploatuojanti organizacija galėtų tinkamai eksploatuoti ir aptarnauti sistemą.

Techninės specifikacijos nepakeičia normatyvinių dokumentų, standartų, taikomų įrengimų gamybai, tiekimui, montavimui, o tik juos papildo. Jei įrengimų gamybai ir montavimui yra patvirtinti standartai ar kiti normatyvai, būtina vadovautis šiais dokumentais.

Reikalavimai statybos (montavimo) darbams

Signaliniai kabeliai:

- Signaliniai kabeliai išvedžiojami paslėptu arba atviruoju būdu;
- Signaliniai spindulio kabeliai klojami horizontaliai sienose 10-15 cm atstumu nuo lubų arba nuo grindų lygio ir vertikalčiai iki jutiklių montavimo vietos taip, kad nebūtų pavojaus pažeisti kabelius vykdant apdailos darbus ar tvirtinant apšvietimo bei dizaino elementus. Šis atstumas gali būti keičiamas, atsižvelgiant į elektros maitinimo laidų sumontavimą. Pagrindinis reikalavimas – signaliniai kabeliai negali būti klojami lygiagrečiai elektros maitinimo kabeliams arčiau kaip 50 cm. Jei yra neišvengiamas lygiagretus paklojimas mažesniu atstumu (iki 15 cm), tai lygiagrečiai einantis signalinio kabelio ilgis neturi viršyti 1,5 m. Šis atstumas gali būti didesnis (iki 3 m), bet tada signaliniai kabeliai turi būti ekranuoti;

- Elektros laidus, kabelius, kurių įtampa ne didesnė kaip 50V ir virš 50V, tiesti viename vamzdyje, latakė, uždaramame statybinės konstrukcijos kanale ir kitokiu būdu draudžiama. Minėtas linijas tiesti kartu (viename latakė, kanale ir pan.) Leidžiama tik jas atskyrus 0,25 val. atsparumo ugniai ištisinėmis nedegiomis pertvaromis;

- Leidžiama su signaliniais kabeliais praeiti pro elektros tinklo ir apšvietimo laidus 90 laipsnių kampų;



- Draudžiama naujose statybose signalinį kabelį tvirtinti plyšyje tarp nešančiosios sienos ir perdengimo plokštės;

- Atviruoju būdu signaliniai kabeliai gali būti klojami patalpose, kur nėra reikalavimo dizaino požiūriu, tvirtinant kabelius prie sienos ir lubų laikikliais kas 0,5 m, arba kabelius paslepiant į plastikinius TMK tipo kanalus arba PVC ar PE vamzdžiuose;

- Visi signaliniai kabeliai atvedami nuo jutiklių arba jų grupių į centralės arba koncentratorių montavimo vietą, pagal projektuotojo nurodytą principinę jungimo schemą.

- Montavimo darbai atliekami laikantis Lietuvos respublikoje galiojančių tipinių darbų saugos ir elektrosaugos taisyklių.

Maitinimo kabeliai:

0	2024-06-10	Konkursui, rangos darbams		
Laida	Išleidimo data	Laidos statusas. Keitimo priežastis (jei taikoma)		
KVAL. PATV. DOK. NR.		IĮ Sauliaus Remeikos dizaino studija Vilniaus g. 44, Šiauliai Tel. +37061012269 El. p. remeika.design@gmail.com	STATINIO PROJEKTO PAVADINIMAS Mokslo paskirties pastato (lopšelio- darželio "Drugelis") Žemoji g. 9, Biržuose, paprastojos remonto aprašas	
A 1945	PV	Vytautas Grykšas		STATINIO NR. IR PAVADINIMAS
KVAL. PATV. DOK. NR.		Lakūnų g. 24, LT009108 Vilnius Tel.: +370 620 37101 E-mail: info@geolink.lt	01- Mokslo paskirties pastatas	
38264	PDV	Asterijus Frolovas		DOKUMENTO PAVADINIMAS Aiškinamasis raštas
				LAIDA 0
LT	STATYTOJAS IR (ARBA) UŽSAKOVAS Biržų rajono savivaldybė		DOKUMENTO ŽYMUO 292000-01-A -GSS.TS	LAPAS 1
				LAPŲ 3

- Maitinimo kabeliai tiesiami pagal bendrus reikalavimus, išdėstytus E[[BT taisyklėse;
- Garsinio signalizavimo priemonių montavimas (lauko sirenos, vidaus sirenos, optiniai-garsiniai, optiniai signalizatoriai):
 - Lauko sirenos montuojamos ant išorinės pastato fasado sienos ne žemiau kaip 2,75 m aukštyje, gerai matomoje vietoje nuo privažiavimo pusės;
 - Sirenos valdymo kabelis atvedamas per kiaurymę tiesiai iš vidinės pastato pusės į montavimo vietą. Kiaurymė užtaisoma nuo drėgmės patekimo į pastato vidų gipsu, silikonu ar kitomis statybinėmis hermetinėmis medžiagomis. Jeigu nėra galimybės atvesti kabelio tiesiai iš vidinės pusės, tada leidžiama valdymo kabelį kloti išorinėje pusėje, apsaugant metaliniu arba smūgiams atspariu plastikiniu vamzdžiu arba kanalu;
 - Vidiniai signalizatoriai – sirenos, optiniai signalizatoriai ir kiti montuojami projektuotojo nurodytose patalpose taip, kad skelbiami signalai būtų gerai girdimi reikalingiems asmenims
- Jungiamųjų elementų montavimas:
 - Signaliniai laidai jungiami į centralės jungiamuosius gnybtus, jungiamųjų paskirstymo dėžučių gnybtus. Prieš jungiant nuo gyslos nuvalomas izoliacijos sluoksnis tiek, kiek reikia laido įvedimui į gnybto vidų. Išorėje neizoliuotos laido dalies ilgis turi būti ne didesnis už 2-3 mm, kad nebūtų trumpinimo pavojaus su kitomis signalinėmis gyslomis. Signalinės gyslos tarpusavyje sujungiamos jungiamuosiuose gnybtuose arba sulituojuant ir izoliuojant sulitavimo vietą;
 - Bendri reikalavimai montuojamiems prietaisams ir detalėms:
 - Signalizacinių sistemų detalės tvirtinamos gerai prieinamose vietose taip, kad būtų galima patogiai atlikti patikrinimo ir išbandymo darbus, o taip pat netrukdytų normaliam žmonių judėjimui patalpose;
 - Detalės ir prietaisai turi būti patikimai pritvirtinti parenkant tvirtinimo elementus pagal detalės ar prietaiso svorį, gabaritus, sienos ar kitos tvirtinimo vietos tipą ir medžiagą;
 - Visos montuojamos signalizacinių sistemų detalės ir prietaisai turi būti geros kokybės, nepažeistu korpusu, turi atitikti tiekimo metu galiojančias priimtas sertifikavimo ar atestavimo normas;
 - Tvirtinimo detalės ir montavimas turi būti atliktas taip, kad aplinkos sąlygų pasikeitimas, veikiantis detales, nepadarytų įtakos jų normaliam darbui.
 - Visų jutiklių ir įrangos montavimas turi būti atliktas prisilaikant bendrų reikalavimų, o taip pat reikalavimų, nurodytų įrangos techninėse pasuose.
 - Visi elementu sujungimai turi būti atliekami vytos poros gaisrinio kabeliu, sertifikuotu Priešgaisrinės apsaugos departamento prie LR VRM gaisrinių tyrimų centre, kur kiekvieno laidininko skersmuo neturi būti mažesnis kaip 0,8 mm. Sujungimai tarp sisteminiu moduliui turi būti atliekami vytos poros ekranuotu kabeliu. Laidininku skaičius kabelyje turi būti parinkta pagal jo pritaikymą ir paskirtu atsižvelgiant į rekomendacijas įrangos techninėse pasuose.
 - Įrangos 230V elektros maitinimo kabelio laidininko skersmuo neturi būti mažesnis kaip 0.75 mm, o laidininkų skaičius, ne mažesnis kaip 3.
- Saugos reikalavimai
 - Elektros pajungimą prie centralės ir įrangos, kuriai būtinas 230V maitinimas turi atlikti tik kvalifikuoti elektrikai.
 - Turi būti pritvirtinti atitinkami įspėjamieji užrašai tose teritorijose, kur yra kontaktas su pavojų keliančiomis elektros įrangos dalimis tuo laikotarpiu, kol nebus baigtas jų instaliavimas. Šie užrašai turi būti lengvai pastebimi ir įskaitomi.
 - Saugos priemonės montuojant:
 - Kai nedirbama, visus vamzdžius ir dėžutes reikia uždengti dangteliais ar uždaryti. Turi būti naudojami gamykliniai PVC dangteliai. Plokštės, valdymo prietaisai, komutaciniai skydai ir kita įranga turi būti gerai apsaugota nuo dulkių ir mechaninių pažeidimų montavimo metu.
 - Gaisrinės signalizacijos priėmimas eksploatacijai
 - Priėmimo metu tikrinama;
 - Ar darbai atlikti pagal projektą.
 - Ar objekto atsakingas už priešgaisrinę apsaugą asmuo ir budintys apmokyti eksploatuoti gaisrinės signalizacijos sistemą.
 - Ar centralė ir signalizatoriai sumontuoti pagal „Gaisro aptikimo ir signalizavimo sistemos. Projektavimo ir įrengimo taisyklės“ (GASSPJT), patvirtintomis Priešgaisrinės apsaugos ir gelbėjimo departamento prie Vidaus reikalų ministerijos direktoriaus 2009 m. gegužės 22 d. įsakymu Nr. 1-168 ir įmonės gamintojo reikalavimus.
 - Pajungta prie 230V įtampos per atskirą automata, įžeminta, ar visi tikrinimo mygtukai ir lemputės veikia.

292000-01-A -GSS.TS	LAPAS	LAPŲ	LAIDA
	2	3	0

• Pasirinktinai tikrinama kiekvieno spindulio nors vieno signalizatoriaus suveikimas. Suveikus signalizatoriui tikrinama: sirenų įsijungimas.

Eksploatavimas: Paskirti sistemos techninės priežiūros ir eksploatavimo atsakingą inžinerinio - techninio personalo darbuotoją, jį ir budinčius apmokyti eksploatuoti gaisrinės signalizacijos sistemą.

Įrangos specifikacijos

1. Optinis dūmų jutiklis

Dūmų gaisrinis jutiklis turi būti pilnai suderinamas su GASS pultu;

Į gaisrinę kilpą jutiklis jungiamas bazių pagalba, bazė komplekte su jutikliu;

Jutiklis turi būti maitinamas iš centralės;

Tipas: konvencinis dūminis;

Išorinis LED: Ne;

Jungimas: 2 laidų;

Maitinimas: 17-28V DC;

Darbinė srovė: (tikslinti pagal modelį)

Darbinė temperatūra: -5°C – +50°C.

2. Kabelis gaisro signalizacijai 1x2x1,0

Pavadinimas Techniniai parametrai ir reikalavimai

Gaisrinės signalizacijos kabelis 1x2x1,0 behalogeninis, ekranuotas;

Atsparumas ugniai—E60

Montavimo temperatūra -5C iki 50C;

Veikimo įtampa iki 225V;

Gaisrinės signalizacijos kabeliai turi atitikti LST EN 13501 standartą ir STR 2.01.04:2004 „Gaisrinė sauga.

Pagrindiniai reikalavimai“. Gaisro aptikimo ir signalizavimo sistemų projektavimo ir įrengimo taisyklės 73 p.

3. Rankinis pavojaus mygtukas FP3 arba analogiškas

Adresinis rankinis pavojaus mygtukas turi būti pilnai suderinamas su GASS pultu;

Jungiamas į zoną;

Mygtukas turi būti maitinamas iš centralės;

Turi būti atstatomas;

Turi būti galima sumontuoti papildomą apsauginį stikliuką;

Darbinė įtampa turi būti 12 – 33 VDC (Nom. 27 VDC);

Turi turėti EN54-11 ir EN54-17 sertifikata;

Darbinė temperatūra nuo -5°C iki +60°C;

Santykinis atsparumas drėgmei (93 ± 3)% @ 40°C;

Apsauga nuo aplinkos ne mažesnė nei IP40;

4. Kabelių apsaugos vamzdžiai

Gaminio sertifikavimas Sertifikuotas elektros kabelių kanalizacijai

Vamzdis pagamintas iš plastiko PE, behalogenio

Vamzdžio išorinė sienelė Gofruota, lygi

Vamzdžio vidinė sienelė Lygi

Tankis 800-960 kg/m³

Elastingumo modulis Iki 450 MPa

Mechaninis atsparumas ne mažiau 450N

Lydomosi indeksas 0,15-0,5 g/10min

Darbo temperatūra -20 +75 °C

Atsparumas agresyviai aplinkai Atsparūs daugumai rūgščių ir šarmų

Vamzdžių įrengimui reikalingas smėlio paklotas

Tarnavimo laikas > 40 metai

Garantinis laikas > 5 metai

9. Papildomos instaliacinės medžiagos

Papildomos montажinės medžiagos - tai smulkios montavimo medžiagos, skirtos projektuojamos įrangos ir kabelinių montavimui, perėjimų tarp sienų užsandarinimui, kabelių komutacijai, markiravimui, žymėjimui ir t.t.

292000-01-A -GSS.TS	LAPAS	LAPŲ	LAIDA
	3	3	0

PROJEKTO DALIES SAŃAUDŲ ŽINIARAŠTIS

Eilės Nr.	Pavadinimas ir techninės charakteristikos	Žymuo	Mato vnt.	Kiekis
GAISRINĖ SIGNALIZACIJA MEDŽIAGOS				
1	Dūminis detektorius su baze(SD119-2 arba analogiškas)	TS 1	Kompl.	11
2	Temperatūrinis detektorius su baze (HD912-2 arba analogiškas)	TS 1	Kompl.	3
3	Rankinis pavojaus mygtukas (FP3 arba analogiškas)	TS 4	vnt.	6
4	Kabelis 2x1,0 behalogenis ekranuotas, E60	TS 2	m	370
5	Vamzdis behalogenis iki D20mm	TS 6	m	180
6	Plastikinis kanalas kabelių apsaugai iki 20x40mm	TS 1.10	m	50
7	Vagų iškirtimas sienose kabelių pravedimui		m	50
8	Vagų užtaisymas pravedus kabelius		m	50
9	Skylių, angų grėžimas per sienas ir atitvaras		vnt	16
10	Skylių, angų užtaisymas		vnt	16
11	Instaliacinės medžiagos	TS 3	kompl.	1
12	Montavimo ir sistemos paleidimo/išbandymo darbai		Kompl.	1
13	GSS sistemos veikimo išbandymo ir aktų parengimo darbai		Kompl.	1

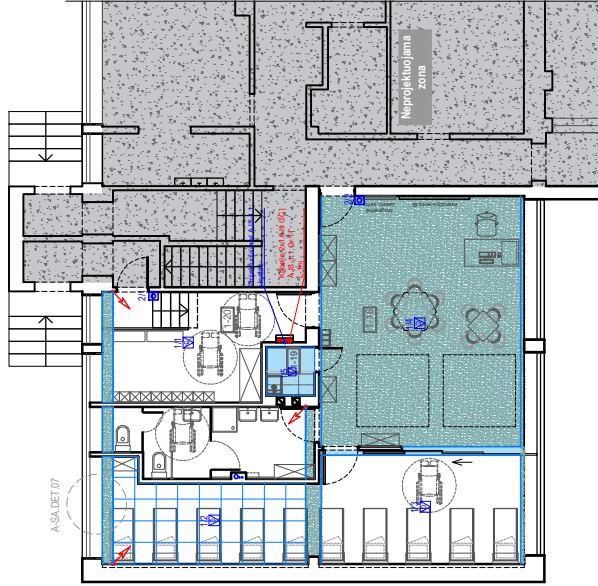
Pastaba: Medžiagų kiekiai yra preliminarūs. Medžiagų kiekius tikrinti darbo metu.

0	2024-06-10	Konkursui, rangos darbams		
Laida	Išleidimo data	Laidos statusas. Keitimo priežastis (jei taikoma)		
KVAL. PATV. DOK. NR.		IĮ Sauliaus Remeikos dizaino studija Vilniaus g. 44, Šiauliai Tel. +37061012269 El. p. remeika.design@gmail.com	STATINIO PROJEKTO PAVADINIMAS Mokslo paskirties pastato (lopšelio- darželio "Drugelis") Žemoji g. 9, Biržuose, paprastojo remonto aprašas	
A 1945	PV	Vytautas Grykšas		STATINIO NR. IR PAVADINIMAS
KVAL. PATV. DOK. NR.		Lakūnų g. 24, LT009108 Vilnius Tel.: +370 620 37101 E-mail: info@geolink.lt	01- Mokslo paskirties pastatas	
38264	PDV	Asterijus Frolovas		DOKUMENTO PAVADINIMAS SaŃaudų žiniaraštis
				LAI DA 0
LT	STATYTOJAS IR (ARBA) UŽSAKOVAS Biržų rajono savivaldybė		DOKUMENTO ŽYMUO 292000-01-A -GSS.SZ	
			LAPAS	LAPŲ
			1	1

- PRIZAS:
1. Oroys su apvaliu uždaviam ingunios vianu lęk
 2. Moneys su nye n r m ak
 3. Priešma sori su pūpilo aušins
 4. Priešma sori su pūpilo aušins, išma kš r vėdy

Biržų lopšelis-darželis „Drugelis“ (Žemoji g. 9, Biržai)

Pirmas aukštas



SUTARTINIAI ŽYMĖJIMAI

- Dūminis jautiklis
- Temperatūrinis jautiklis
- Gaisro pavojaus mygtukas
- Viltas gaisro pavojaus siren

PASTABA: Nauji projektuojami daiktai pateikti prie šio metu padarytose esančių zonų abėklų, projektuojamos ir patalpos katedrai išvėdžijami naujai. Gaisro signalizacijos zonoje projektuojamų daiktų adresas ir zonos numerus išskirti monitavimo esančių. Statybų eigoje atsiradus papildomų pavojų arba komutacijų, kurios susidėda daugiau nei 40cm, reikia įrengti papildomus gaisrinius jutiklius. Jei pakabinami lubų aušins viršuje 40cm reikalinga įrengti papildomus gaisrinius jutiklius su indikatoriais.

Padaba	Pavadinimas	Rižas	Vieta, kvadratas	Prieš 1 rodmu
1-16	Edukacinė ir žaidimų erdvė	40.25	10	4.03
1-17	Poilsio erdvė	32.32	10	3.23
1-18	WC	1.01		
1-19	Virtuvė	1.86		
1-20	Rūbinė	13.02		
	Viso:	100.86		

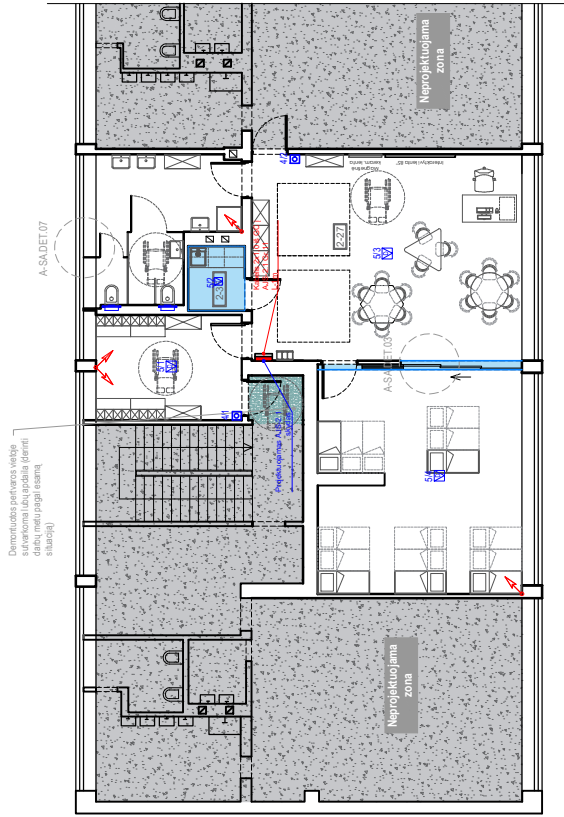
Sifertis, žymėjimas	
	Gaminio spalva - balta
	Ruošiama dažymui. Žr. į sienų ir lubų paruošimo planą
	Gaminio spalva - balta
	Ruošiama dažymui. Žr. į sienų ir lubų paruošimo planą
	Pakabinamas G/K

LAIDA	2024.06.10	Konkretus etapas darbas
SIUBIMO DATA	LAIDOS STATUSAS	KETIMO PRIEŽASTIS (JUTIKOMAS)
KVAL. PATV. DOK. NR.		STATYNO PROJEKTO FAV. ADMINISTRAS
ALPHAS PV	Vyriaus. Grafiškas	Mokymo pakabinimo pastato (loposchilė-darželis) "Drugelis" Žemoji g. 9, Biržai su papildomais komutacijomis
KVAL. PATV. DOK. NR.	GEO LINK UAB Priešakų gatvė Biržai, LT-39202/01	STATYNO NUMERIS IR PAVADINIMAS
38264 PDV	Įvykis: Priešakų	01-Mok. šp. pakabinimas pastatas
		DOKUMENTO FAV. ADMINISTRAS
		Įrašas: 1-16; 1-20 gaisro apšvietimo ir signalizavimo sistemos planas
		DOKUMENTO ŽYMO
		292000-01-A-GS8-001
		LAIDA LAPAS LAPŲ
		0 1 1
		MASTELIS

- RFZ 2025.
1. Orovis su apdaila uždavinių rengimas vėdinimo tinklui
 2. Montavimas su lygiu nfi-erikas.
 3. Priežiūra šilumos siurblio automatu.
 4. Priežiūra šilumos siurblio automatu, šilumos siurblio ir vėdinimo tinklo.

Biržų lopšelis-darželis „Drugelis“ (Žemoji g. 9, Biržai)

Antras aukštas



- ### SUTARTINIAI ŽYMĖJIMAI
- Dūminis įtakelis
 - Temperatūrinis įtakelis
 - Gaisro pavojaus migtukas
 - Viatas gaisro pavojaus strom

	Sieninis žymėjimas	
	Projektuojama mirties pavojus	Gaminio spalva - balta
	600x600 lubos. Montavimo aukštis H-2800mm (iki lubų apačios)	Ruošama dažymui. Žr. į sienų ir lubų paruošimo planą
	Palikamos aviros lubos, dažomos. Dėžimos apramos.	
	Akustiniai, mineralinės vatos, liesvėi keabinys apdirbtimo lomos elementai 800 ir 1200 mm	Gaminio spalva - balta
	Kabinimas aukštis H-2850mm (iki detalių apačios)	Ruošama dažymui. Žr. į sienų ir lubų paruošimo planą
	Pakabinamas G/K	

PASTABA: Naujai projektuojami daiktai pailginami prie šiuo metu patalpose esančių zonų kabelių, projektuojamos patalpos kabeliai išvesti žemiau naujai. Gaisro signalizacijos zonosose projektuojami daiktai adresu ir zonos numerius tikslinti montavimo etapais.

Stipriųjų egių aplaidus padidinti perituri anta konsolių, kurios nusileidžia daugiau nei 40cm, reikia įrengti papildomus gaisrinius jutiklius. Jei pakabinamų lubų auštis viršija 40cm reikalinga įrengti papildomus gaisrinius jutiklius su indikatoriais.

LADA	2024.06.10	Konkretus etapo darbas	
SIURBIMO DATA	LADIS STATYBAS KETIMO PIRAZISTIS (JILTAKOMA)		
KVAL. PAS. NR.	UŠAUSIUS BENTONIS KETIMO STADIJA	STATYBOS PROJEKTO FAV. ADINIMAS	
ALPMS	Ušausius Grakše	Biškops pakartosis pastato lopšelis-darželis "Drugelis" Žemoji g. 9, Biržai	
KVAL. PAS. NR.	GRO LINK UAB	STATYBOS NUMERIS IR PAVADINIMAS	
38264	Įvykioje Priežiūra	01-Mok. šlo pakartosis pastatas	
		DOKUMENTO FAV. ADINIMAS	
		2a. gaisro aptikimo ir signalizavimo sistemos planas	
		DOKUMENTO ŽYMOLO	MASTELIS
		292000-01-A-GSS-003	LADA LAPAS LAPUR
			0
			1
			1



STATYBOS PRODUKCIJOS
SERTIFIKAVIMO CENTRAS

Valstybės įmonė Statybos produkcijos sertifikavimo centras, įmonės kodas 110068926, Linkmenų g. 28, LT-08217 Vilnius

KVALIFIKACIJOS ATESTATAS

Nr.38264

Asterijus Frolovas

A.k. [REDACTED]

Suteikta teisė eiti ypatingojo statinio projekto dalies vadovo, ypatingojo statinio projekto dalies vykdymo priežiūros vadovo ir ypatingojo statinio specialiųjų statybos darbų techninės priežiūros vadovo pareigas.

Statiniai: gyvenamieji ir negyvenamieji pastatai, susisiekimo komunikacijos, inžineriniai tinklai, hidrotechnikos statiniai, kiti inžineriniai statiniai, taip pat minėti statiniai, esantys kultūros paveldo objekto teritorijoje, jo apsaugos zonoje, kultūros paveldo vietovėje.

Projekto dalys: elektrotechnikos (iki 10 kV įtampos), elektroninių ryšių (telekomunikacijų), procesų valdymo ir automatizacijos, apsauginės signalizacijos, gaisro aptikimo ir signalizavimo.

Specialieji statybos darbai: statinio elektros inžinerinių sistemų įrengimas; statinio nuotolinio ryšio (telekomunikacijų) inžinerinių sistemų įrengimas; procesų valdymo ir automatizavimo sistemų įrengimas; statinio apsauginės signalizacijos, gaisrinės saugos (signalizacijos) inžinerinių sistemų įrengimas.



Direktorius

Valdemaras Gauronskis

21855

Išduotas 2018 m. rugsėjo 26 d.

Pirmą kartą išduotas 2018 m. balandžio 30 d.

Kvalifikacijos atestatų registras skelbiamas www.spsc.lt



BIRŽŲ RAJONO SAVIVALDYBĖS ADMINISTRACIJA

Biudžetinė įstaiga, Vytauto g. 38, 41143 Biržai, tel. 8 605 74081, el. p.
savivaldybe@birzai.lt

Duomenys kaupiami ir saugomi Juridinių asmenų registre, kodas 188642660

II Sauliaus Remeikos dizaino studija
Vilniaus g. 44, 76251 Vilnius
saulius.remeika@gmail.com

2024-08-

Nr. SN-

Kopija
UAB „Projektų ekspertizė“
office@proex.lt

DĖL PRITARIMO PAPRASTOJO REMONTO APRAŠUI

Pritariame parengto paprastojo remonto aprašo Nr. 292000-01-A „Mokslo paskirties pastato (lopšelio-darželio „Drugelis“), Žemoji g. 9, Biržuose, paprastojo remonto aprašas“ projektiniams sprendiniams.

Biudžeto skyriaus vedėja,
laikinais atliekanti administracijos direktoriaus funkcijas

Dalia Šarkūnienė

Arvydas Baranauskas, tel. +370 670 34611, el. p. arvydas.baranauskas@birzai.lt
Nuorašas tikras

Biržų rajono savivaldybė

2024-08-14

DETALŪS METADUOMENYS

Dokumento sudarytojas (-ai)	Biržų rajono savivaldybės administracija, LT-41143 Vytauto g. 38, Biržai
Dokumento pavadinimas (antraštė)	DĖL PRITARIMO PAPERASTOJO REMONTO APRAŠUI
Dokumento registracijos data ir numeris	2024-08-14, SN-1500
Adresatas	IĮ Sauliaus Remeikos dizaino studija UAB „Projektų ekspertizė“, A. Vienuolio g. 6, Vilnius
Dokumentą pasirašė	laikinei atliekanti administracijos direktoriaus funkcijas DALIA ŠARKŪNIENĖ
Veiksmo atlikimo data ir laikas	2024-08-14 15:04:48
Registratorius	Dokumentų valdymo specialistė GIEDRĖ ŠOBLINSKAITĖ
Veiksmo atlikimo data ir laikas	2024-08-14 15:14:55
Dokumento nuorašo atspausdinimo data ir jį atspausdinęs darbuotojas	2024-08-14 atspausdino Dokumentų valdymo specialistė GIEDRĖ ŠOBLINSKAITĖ

Nuorašas tikras
Biržų rajono savivaldybė
2024-08-14

Nuorašas tikras
Biržų rajono savivaldybė
2024-08-14